



[Профильная труба](#) — один из видов современного строительного металлопроката.

В общем случае профильными трубами называют трубы с сечением, отличным от круглого, производятся овальные а также квадратные и прямоугольные трубы, причем последние два вида наиболее распространены. Основной материал — углеродистая и низколегированная сталь (типично Ст3СП или 09Г2С). Также у нас в наличии как оцинкованные [профильные трубы](#), так и из цветных и высоколегированных сплавов металла.

Производится [профильная труба](#) посредством горячего или холодного деформирования электросварной прямошовной круглой трубы. То есть сначала из заготовки — «штрипса» сгибают и сваривают круглую трубу расчетного сечения, затем [круглая труба](#) поступает в формовку, где специальными валками ей придается нужное сечение. После этого все трубы, согласно ГОСТу, проходят неразрушающий контроль сварного шва и, дополнительно, обрабатываются термически для снятия внутренних механических напряжений.

Сечения производимых в России [профильных труб](#) лежат от 15x15 мм до 450x350 мм. Толщина стенки варьируется от 1 до 12 мм. Длина мерной трубы составляет либо 6, либо 12 метров, в зависимости от ГОСТа или ТУ, по которым производится [профильная труба](#).

Профильные трубы используются главным образом для постройки металлоконструкций, монтажа каркасов зданий, различного вида опор, мачт, сложных перекрытий, пролетов и так далее, то есть конструкций, несущих серьезные механические и вибрационные нагрузки. Хотя встречаются и более простые применения, например в качестве столбов для ограждений.

Труба квадратная металлическая электросварная профильная ГОСТ 8639-82, 13663-86



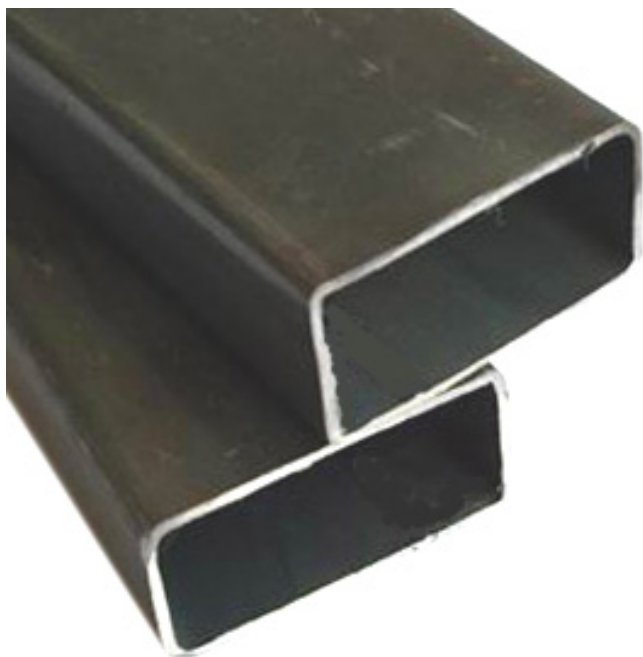
[Квадратная металлическая труба](#) является важной составляющей повседневной жизни. [Трубы квадратные](#) профильные отличаются простотой эксплуатации за счет геометрических характеристик, а способ производства предопределяет экономичность этих материалов. Металлическая труба квадратного сечения нашла свое признание в сфере изготовления товаров широкого назначения. Стоит лишь посмотреть по сторонам, и удастся увидеть, что труба квадратная стальная профильная является основой заборов на дачных участках, представлены в поручнях, декоративных ручках, рамках оконных решеток, на детских площадках и т. д. Труба квадратная профильная электросварная также является важным элементом для современных строительных работ – она используется при возведении зданий жилого и промышленного назначения, ограждений и производстве металлоконструкций, различающихся нагрузкой и сложностью.

Также вспомните про коробку металлической двери в обычном подъезде, трубы для вентиляции либо откосы из металла, отводы воды, дымоходы, вышки сотовых компаний, стойки, опоры разного типа и [прочие металлоконструкции](#) - в каждой из них используется [квадратная труба](#).

[Труба квадратная электросварная](#) профильная производится по стандартам ГОСТ

13663-86, 8639-82. Размеры находятся в широком диапазоне: 15*15, 20*20, 25*25, 30*30, 40*40, 50*50, 60*60, 80*80, 100*100, 120*120, 140*140, 150*150, 160*160, 180*180, 200*20.

Труба прямоугольная металлическая электросварная профильная ГОСТ 8645-68, 13663-86



[Трубы прямоугольные](#) стальные профильные постоянно находят все большее признание за счет расширения сфер их применения. При этом использование трубы прямоугольной не ограничивается конкретными рамками, однако большую популярность приобрела данная конструкция в сфере строительства.

[Труба прямоугольная](#) отличается сравнительно небольшим весом, [труба прямоугольная металлическая](#) за счет своих особенностей имеет большой момент сопротивления скручиванию и изгибу.

[Труба прямоугольная](#) стальная электросварная выгодно сказывается на финансовых затратах, а также на необходимом количестве металла. Толстостенные и тонкостенные прямоугольные трубы могут быть представлены с любым сечением, им характерна достойная долговечность и технологичность. Может использоваться труба для декоративной отделки помещений либо производства мебели.

С использованием трубы прямоугольной также проводится сборка разных металлоконструкций, в числе которых тяжелые и легкие, возводятся вышки, башни, опоры ЛЭП, колонные здания и прочие сооружения.

Геометрические **характеристики прямоугольных труб** приводят к серьезной экономии

пространства на объектах.

Изготовление трубы прямоугольного сечения профильной электросварной ведется в соответствии с требованиями ГОСТ 8645-68,13663-86.